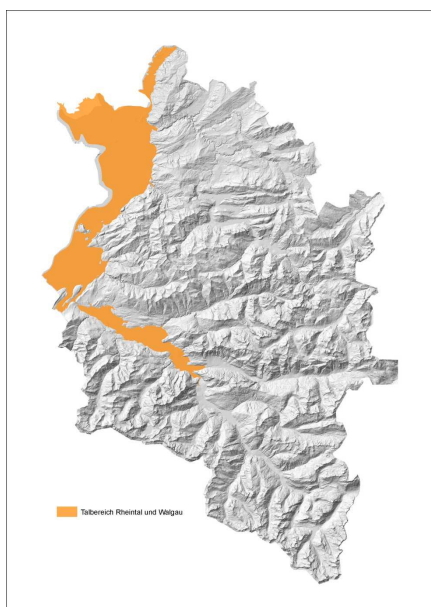




Probleme 1: Talflächen



- Fläche: ca. 260.000 ha (= 100 %)
- davon sind ca. 11% ebene Talfläche (=Rheintal und Walgau)
- 2% benötigen wir für Hochwasserschutz
- es bleiben 9%

(Quelle: Lorenz Schmidt (Amt der Vorarlberger Landesregierung): Präsentation der Raumplanung in Vorarlberg 2012)

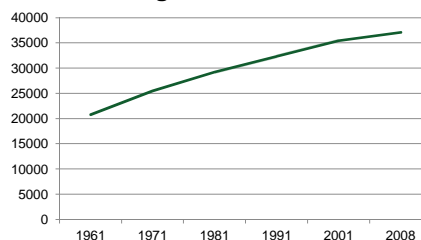


IMWALGAU GEMEINDEN gemeinsam

Problem 2: Bedarf nimmt zu

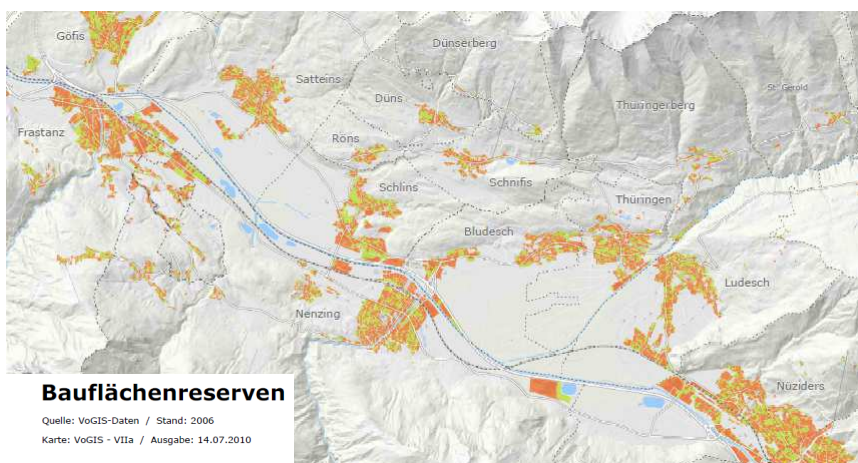
1. Bevölkerungswachstum
2. Zahl der Haushalte steigt noch schneller
3. Zunehmender Platzbedarf pro Kopf

Walgau: Einwohner



IMWALGAU GEMEINDEN gemeinsam

Problem 3: Widmung «auf Vorrat»



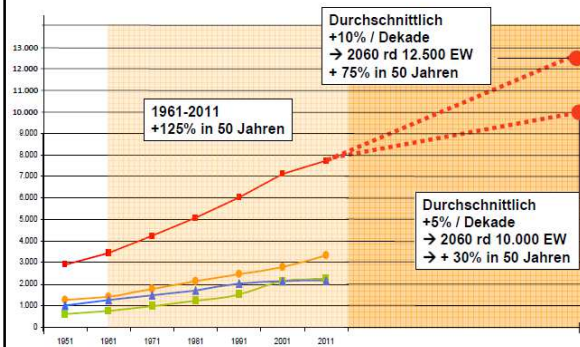
(Quelle: Amt der Vorarlberger Landesregierung)



IMWALGAU GEMEINDEN gemeinsam

Arbeit am REK – das Beispiel Blumenegg

Langfristige Bevölkerungsentwicklung ?



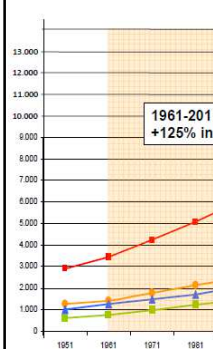
(Quelle: Alfred Eichberger (stadtland) / Georg Rauch: Entwurf zum Räumlichen Entwicklungskonzept Blumenegg als Grundlage für die Diskussion)



IMWALGAU GEMEINDEN gemeinsam

Arbeit am REK – das Beispiel Blumenegg

Langfristige Bevölkerungsentwicklung ?



REK Blumenegg

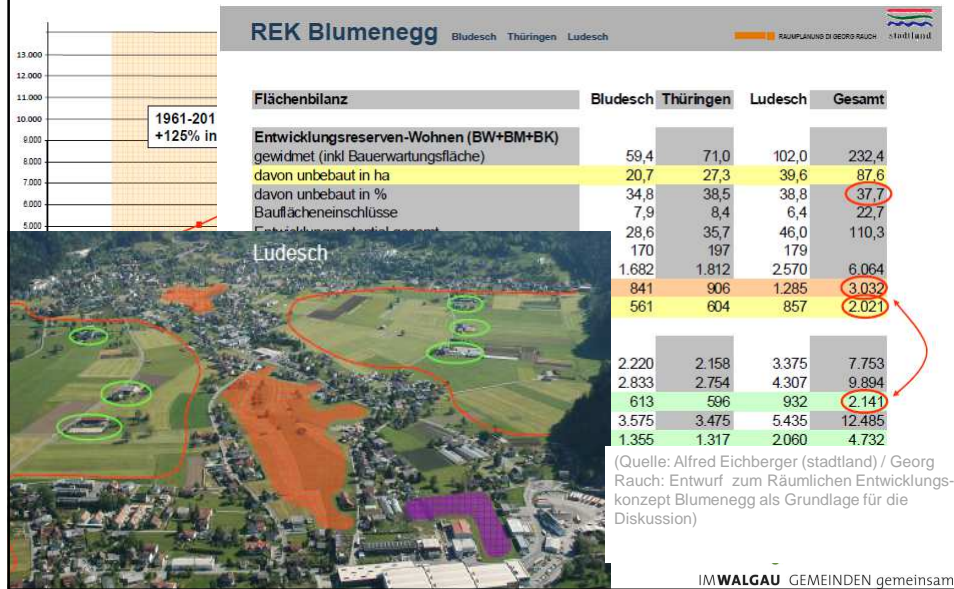
Flächenbilanz	Bludesch	Thüringen	Ludesch	Gesamt
Entwicklungsreserven-Wohnen (BW+BM+BK)				
gewidmet (inkl Bauerwartungsfläche)	59,4	71,0	102,0	232,4
davon unbebaut in ha	20,7	27,3	39,6	87,6
davon unbebaut in %	34,8	38,5	38,8	37,7
Baufächeneinschlüsse	7,9	8,4	6,4	22,7
Entwicklungspotential gesamt	28,6	35,7	46,0	110,3
Ist-Dichte	170	197	179	
bei Ist-Dichte Reserven für	1.682	1.812	2.570	6.064
bei Ist-Dichte / 50% verfügbar Reserven für ... EW	841	906	1.285	3.032
bei Ist-Dichte / 1/3 verfügbar Reserven für ... EW	561	604	857	2.021
Bedarf-Wohnbaufläche				
Einwohner 2012	2.220	2.158	3.375	7.753
Einwohner ca 2060 bei +5% pro Dekade	2.833	2.754	4.307	9.894
EW-Zunahme in 50 Jahren	613	596	932	2.141
Einwohner ca 2060 bei +10% pro Dekade	3.575	3.475	5.435	12.485
EW-Zunahme in 50 Jahren	1.355	1.317	2.060	4.732

(Quelle: Alfred Eichberger (stadtland) / Georg Rauch: Entwurf zum Räumlichen Entwicklungskonzept Blumenegg als Grundlage für die Diskussion)

IMWALGAU GEMEINDEN gemeinsam

Arbeit am REK – das Beispiel Blumenegg

Langfristige Bevölkerungsentwicklung ?



Leerstandserhebung



Gemeinde Frastanz (6.247 EW)



Gemeinde Nenzing (5.993 EW)



Gemeinde Nüziders (4.881 EW)



Gemeinde Leerstand (3.948 EW)

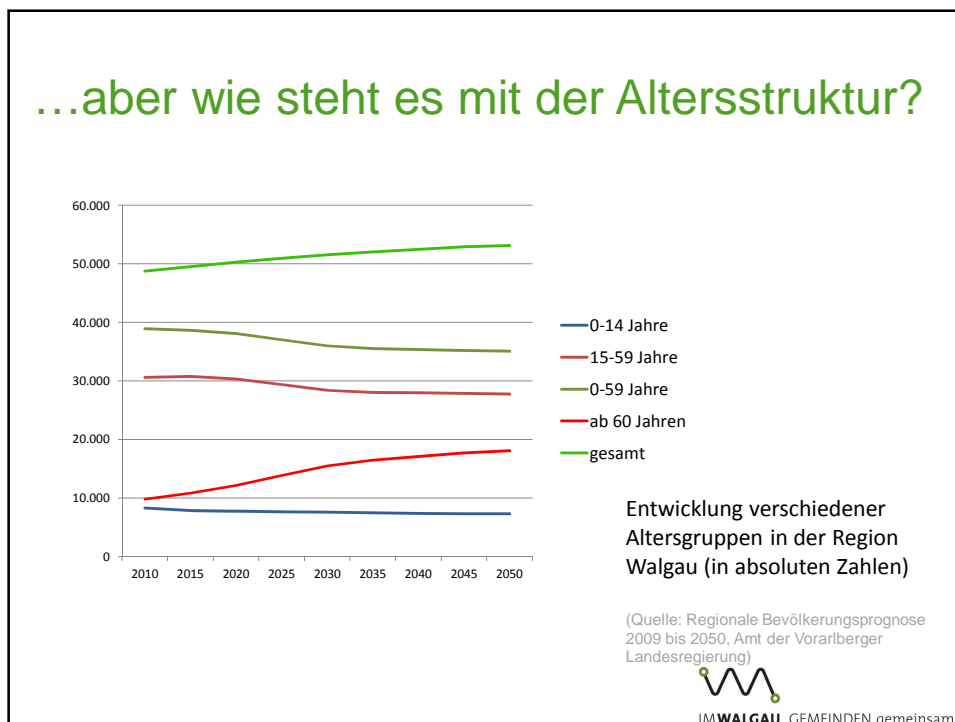
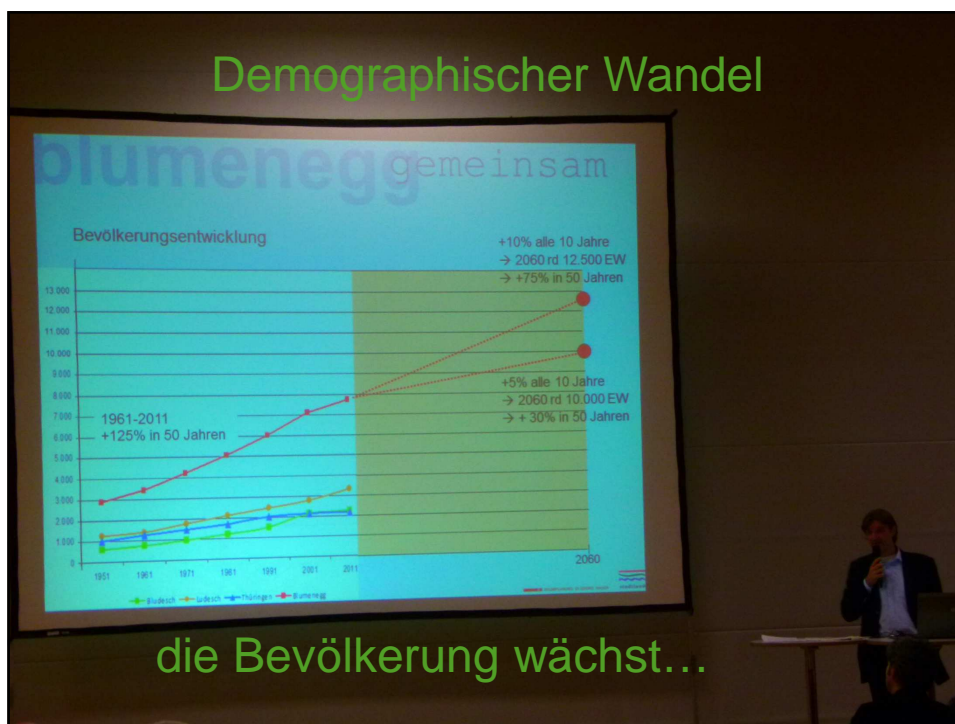


Gemeinde Ludesch (3.363 EW)

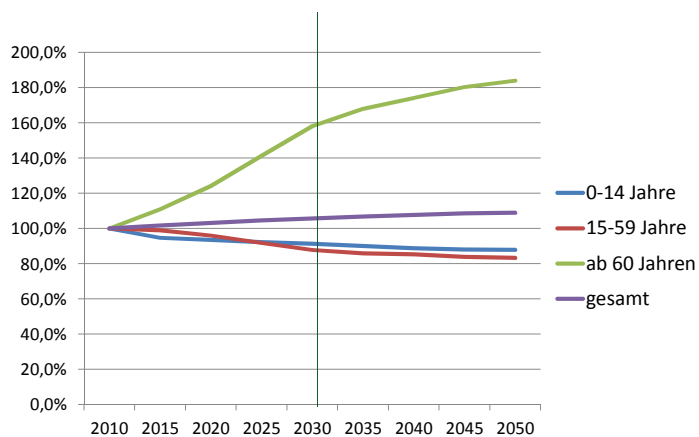
	Gebäude steht leer	1-2 Personen > 70 Jahre
Bludenz:	112	276
Bludesch:	0	45
Bürs:	4	4
Düns:	3	18
Dünserberg:	0	0
Frastanz:	34	161
Göfis:	0	206
Ludesch:	22	62
Nenzing:	46	191
Nüziders:	0	204
Röns:	2	4
Satteins:	8	47
Schllins:	8	57
Schnifis:	10	41
Thüringen:	17	63
Walgau gesamt	266	1379



IMWALGAU GEMEINDEN gemeinsam



Die Entwicklung ist beeindruckend (und findet überwiegend in den nächsten 20 Jahren statt)



Relative Entwicklung verschiedener
Altersgruppen in der Region Walgau

(Quelle: Regionale Bevölkerungsprognose 2009 bis
2050, Amt der Vorarlberger Landesregierung)



IM WALGAU GEMEINDEN gemeinsam

Der Walgau braucht gute Angebote für Senioren
und muss gleichzeitig attraktiv für junge
Menschen sein!

